



YOGO HOME&MOBILITY

SMART FACTORY YOGO

Concept & profile

私たち余合ホーム&モビリティ株式会社、
スマートファクトリー余合株式会社は、
多くのお客様に支えられ、共に成長し、2008年で創業70年を迎えました。

小さな金具ひとつにこめられた「モーションコントロールテクノロジー」。
例えば扉が開くその一瞬の「優しい」動きの中には
私たちの機械制御技術の歴史が、想いが、こだわりが詰め込まれています。

私たちは未来に向かって、活躍のフィールドを、住まいから移動体にまで
ひろげます。社会の中に存在する様々なモノの動き、その源となるエネルギーの動き。
それらの「振る舞い」を機械制御、そして電子制御する技術を磨き
「優しい」暮らし、「思いやり」あふれた社会創造を目指します。



モーションコントロール機構「ワンウェイクラッチ付きオイルレスダンパー」

YOGO HOME&MOBILITY

SMART FACTORY YOGO



「思いやり」にあふれた社会創造を目指します。



誠実なコミュニケーションと人材育成に努め、
絶え間なくカイゼンに取り組み、
創造力を持って夢へ挑戦し続けます。

代表取締役社長
余合 繁一

1968年9月生まれ。1992年トヨタ自動車株式会社入社。駆動ユニット、電気自動車・ハイブリットシステムの設計開発を担当。
2001年東富士研究所研究員としてインホイールモーターの研究や、モーター制御による車両運動コントロールを研究。
2004年レクサスLS600h 製品企画リーダーに抜擢。

Development Technology

創造力あふれる開発力

私たちが最も得意とする「動きのある機能金具」の開発の中で

モーションコントロールに関する数多くの特許を取得してきました。

コントロールする手法は、機械制御だけでなく電子制御（制御モデリング、

シミュレーション、プログラミング）を、コントロールする対象を

モノの動きからエネルギーの最適化にまでひろげ、

創造力あふれる開発力で妥協のない提案をお約束します。



ニーズに応える設計開発



様々なニーズに応え続けるチカラ。その鍵は、「自社開発」と「自社製造」

にあります。豊富な開発経験と熟練の技、製造現場から開発現場へ

フィードバックする生の声の中に、問題解決の糸口やヒントが存在します。

私たちは、お客様のビジョンづくり、製品づくりに貢献するために

創業以来培ってきた創造力あふれる開発力と確かなモノづくりの力を

バックボーンに、オーダーメイドソリューションでお応えします。



Craftwork Technology

確かなモノづくりの力とトヨタ式カイゼンの徹底

私たちは、大手住宅設備機器メーカーをはじめ、多くの有名企業との

共同開発製品や自社のオリジナル製品を数多く世に送り出してきました。

その製品のひとつひとつには、自社工場を生産の拠点としたモノづくりの中で

試行錯誤の積み重ねから学んだ知恵と熟練の技を詰め込んでいます。

トヨタ式カイゼンを積極的に取り入れ、その技にさらに磨きをかけ、

より合理的で確かな製品供給を実現します。



高精度アルミ加工



■ 数々の特許取得



■ 移動体のボディや制御ソフトの設計



様々なニーズに、オーダーメイドソリューションでお応えします。



■ 熟練の組付け



■ 繊細な動きを実現するプレス&かしめ技術

概要

会社名 余合ホーム&モビリティ株式会社
代表者氏名 余合 繁一
創業年月日 1938年4月
設立年月日 1962年7月
本社所在地 名古屋市中川区八熊通り5-34
TEL(052)352-3331(代表)
FAX(052)352-3337
HP <http://www.yogojukin.co.jp/>

資本金 1,000万円(授權資本5,000万円)
決算期 年1回12月
従業員数 110名(系列会社含む)
主要株主 余合 環、余合 繁一、余合 陽一
役員氏名 代表取締役会長 余合 環
代表取締役社長 余合 繁一
専務取締役 余合 陽一
常務取締役 伊藤 勇
取締役営業部長 近藤 三幸
取締役技術部長 芝 雅司
監査役 竜塚 一己

主要営業品目 ・住宅設備機器部品・家具用金具
・スマートグリッド関連部品
・電気自動車、電気自動車用部品
主要取引銀行 三菱東京UFJ銀行名古屋中央支店
百五銀行八田支店

系列会社設備
スマートファクトリー余合 プレス機、ハイスピンカシメ機、ボール盤、
フライス盤、タッピングマシーン、
アルミ切断機、平面研削盤、コンター切断機等。
上海余合環菱 プレス機、ハイスピンカシメ機、ボール盤、
バレル研磨機、乾燥機、タッピングマシーン等。

余合ホーム&モビリティ株式会社

〒454-0035 名古屋市中川区八熊通り5-34
Tel: 052-352-3331 Fax: 052-352-3337
HP: <http://www.yogojukin.co.jp/>

物流センター

〒455-0004 名古屋市港区金川町津金2-13-26
Tel: 052-665-2391 Fax: 052-665-2390

スマートファクトリー余合株式会社

〒454-0004 名古屋市港区金川町津金2-13-26
Tel: 052-665-2392

系列会社

上海余合環菱金属製品有限公司

上海市青浦区華新鎮新協路1535号
Tel: 86-21-5979-4660

※系列会社についてはISOの規格範囲の対象外です。

沿革

1938年 3月 初代社長(故 余合 鎮吾)が吉川金物より独立し家具用金具を主力に共栄金物を設立。
1962年 7月 個人経営から資本金200万円にて、株式会社余合商店に組織変更。
1981年 12月 株式会社余合商店より、余合住金産業株式会社と社名変更すると共に名古屋市中川区八熊通に社屋を新築。
1985年 11月 光洋製作所を買収し、資本金200万円にて環菱工業株式会社を設立。
2002年 1月 国際規格 ISO9001:2000 を認証取得。
2004年 10月 中国上海市青浦区に上海余合環菱金属製品有限公司を設立。
2007年 12月 国際規格 ISO14001:2004 を認証取得。
2009年 2月 代表取締役社長 余合環が代表取締役会長に就任。取締役副社長 余合繁一が代表取締役社長に就任。
2011年 9月 余合住金産業は余合ホーム&モビリティ株式会社へ、環菱工業はスマートファクトリー余合株式会社へ社名変更。
2011年 10月 経済産業省より、戦略的基盤技術高度化支援事業(タウンユースEVに最適なパワートレーン制御システムの開発)を受託。



ISO14001:2004



ISO9001:2000

本社所在地



港物流センター・スマートファクトリー余合所在地



上海余合環菱金属製品有限公司所在地



ついに実現。

プッシュオープンと
ソフトクローキングの両立を
電気を使わずに実現しました。



引き出し前面を押します。



自動的に開きます。



ソフトクローキングで静かに閉まります。

キャビネット用スライドレール 1A88

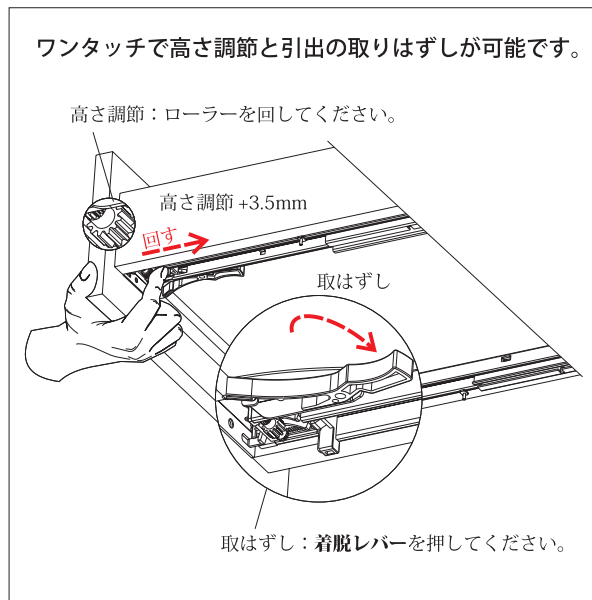
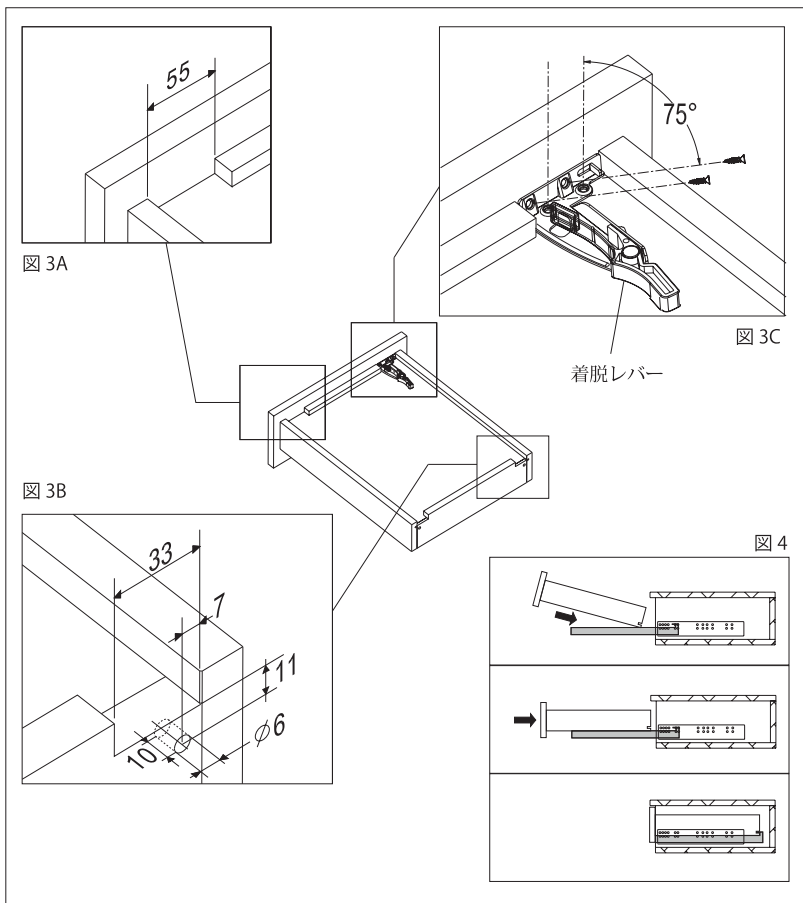
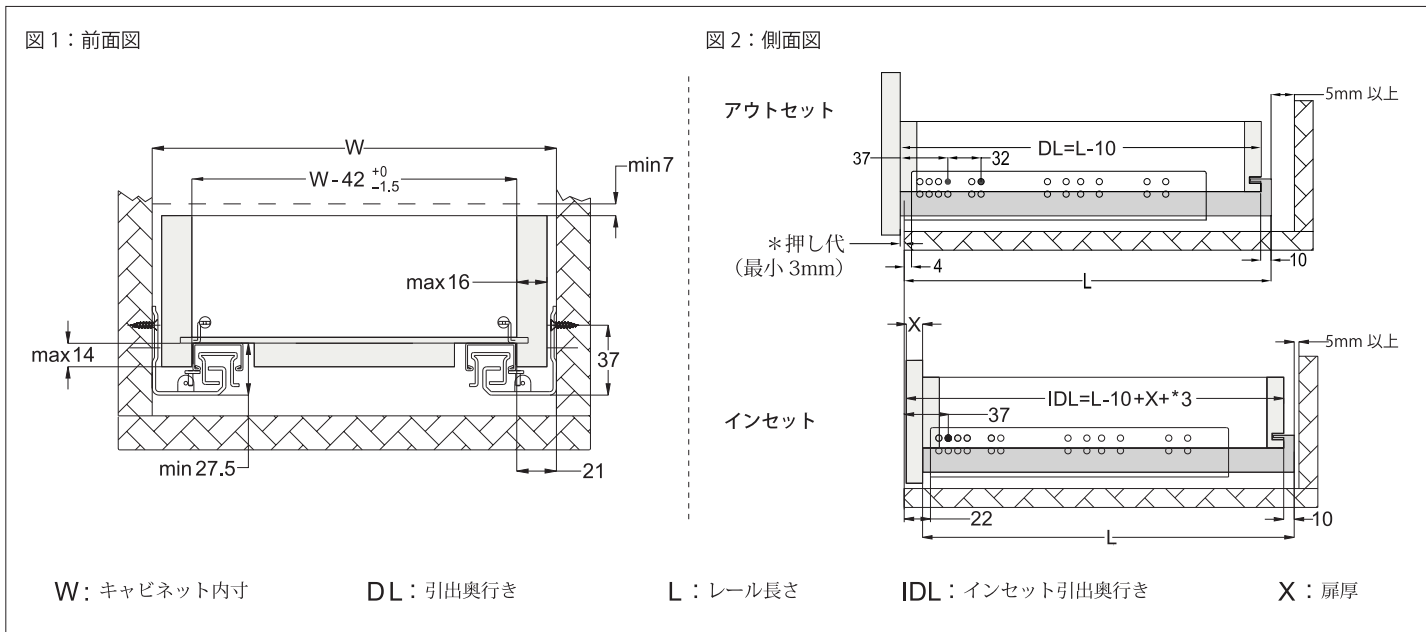
- ・ハンドルのいらないプッシュオープン式で、開閉が簡単。
- ・軽い押し力と、優れたソフトクローキングを実現。
- ・高い剛性と安定性により、動きがスムーズ。
- ・非電動式、全機械仕掛けだから安心、安全な使いやすさ。
- ・引出の組み付けと取り外しがワンタッチで簡単、お掃除もラクラク。
- ・ローラーを回すだけで引出しの上下・前後の調整が可能。
- ・耐荷重 32kg と、耐久性に優れたダンパー機能で安心安全設計。
- ・RoHS 指令対応で環境に配慮。

品番	レール長さ(全長) (mm)	移動距離 (mm)	セルフクローズ距離 (mm)	耐荷重 (kg)
1A88-300	300	290	50	32
1A88-350	350	340	50	32
1A88-400	400	390	50	32
1A88-450	450	440	50	32
1A88-500	500	490	50	32
1A88-550	550	540	50	32

■施工方法

1. レールを取り付ける前に、キャビネットと引出しの寸法が図1と図2の条件を満たすことを確かめてください。
2. 推奨タイプ(※)のネジを用いて、キャビネットにレールを取り付けます。
3. 図3A、3Bのように引出のそこに切り欠きを入れ、図3Cに示されているように着脱レバーを取付ます。
4. キャビネットの外へレールを引き出します。
5. 図4のように引出をレールの上に置きます。クリック音がして据え付けが完了するまで、キャビネットの中まで引出を押し込んでください。

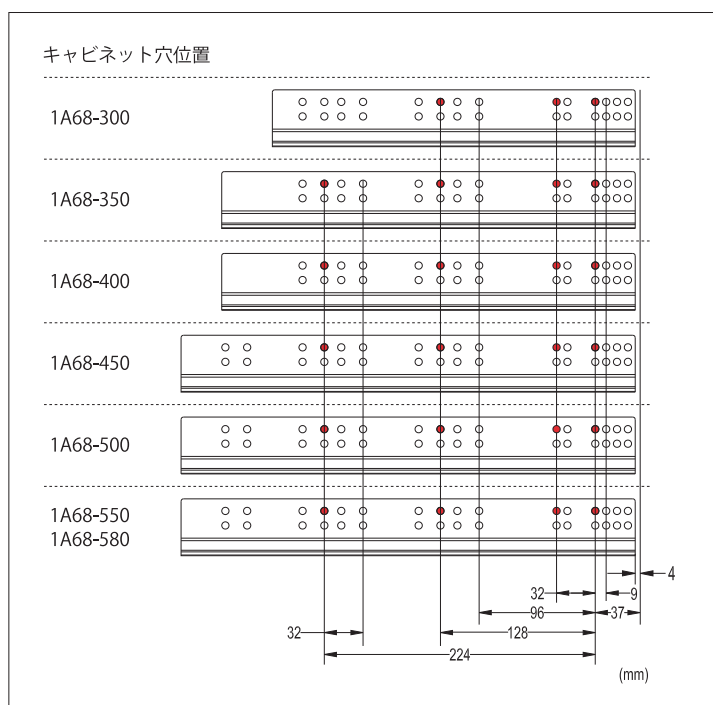
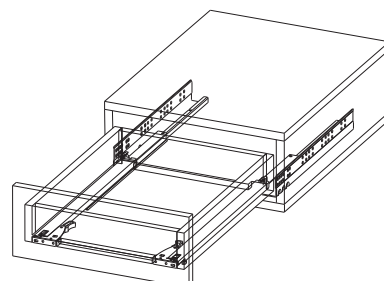
■寸法仕様



※推奨ネジ

	O	X
木ネジ	システムネジ	

1A68 サイレントソフトクロージング

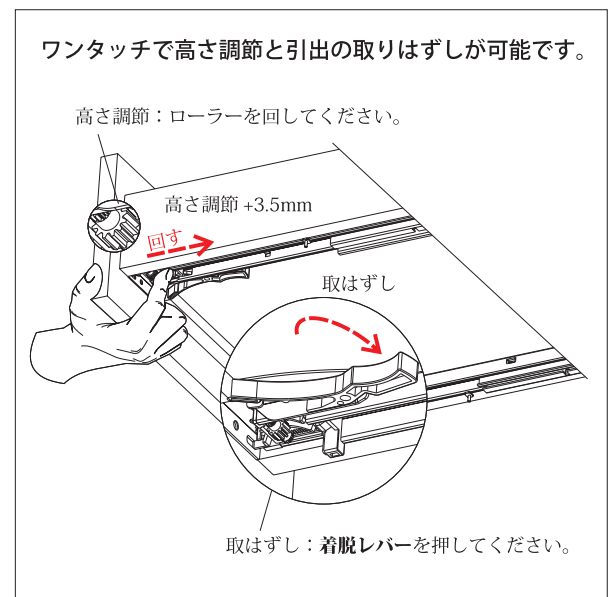
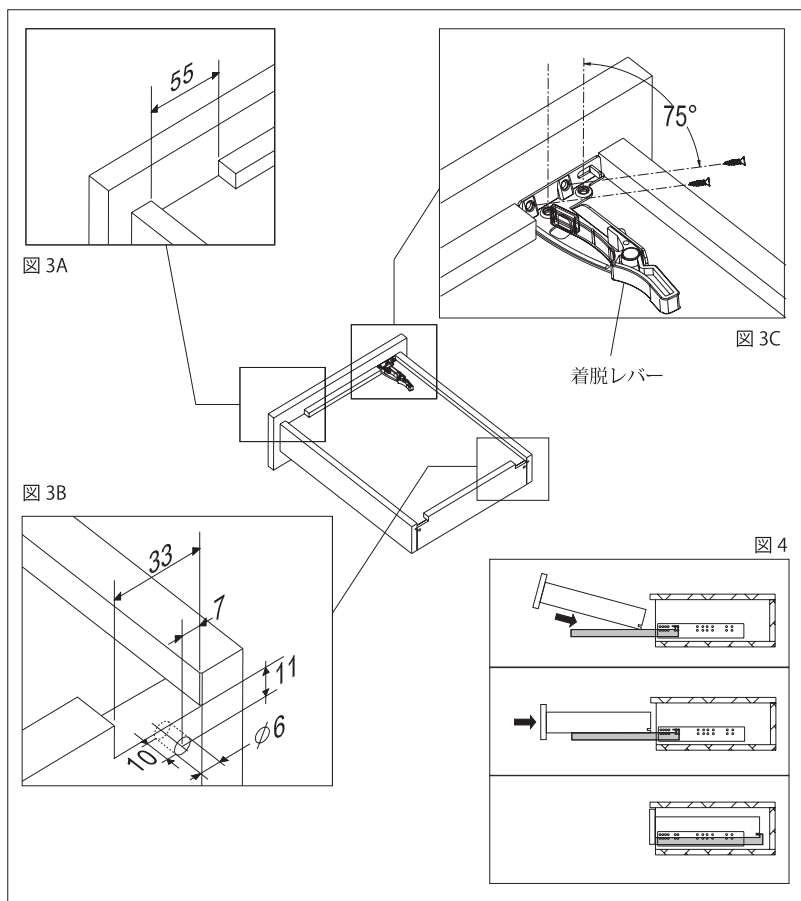
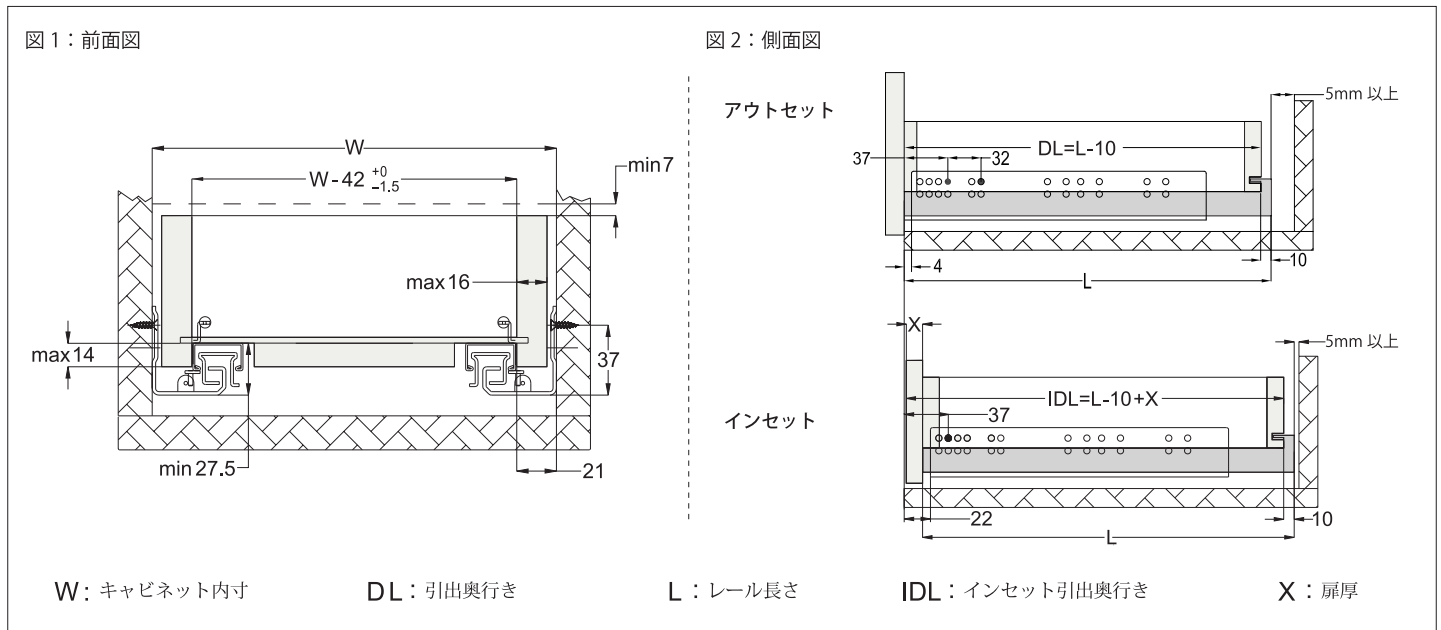


品番	レール長さ (mm)	移動距離 (mm)	セルフクローズ距離 (mm)	耐荷重 (kg)	入数
1A68-300	300	280	38	32	6set / 1箱
1A68-350	350	340	50	32	
1A68-400	400	390	50	32	
1A68-450	450	440	50	32	
1A68-500	500	490	50	32	
1A68-550	550	540	50	32	
1A68-580	580	570	50	32	

■施工方法

1. レールを取り付ける前に、キャビネットと引出しの寸法が図1と図2の条件を満たすことを確かめてください。
2. 推奨タイプ(※)のネジを用いて、キャビネットにレールを取り付けます。
3. 図3A、3Bのように引出しのそこに切り欠きを入れ、図3Cに示されているように**着脱レバー**を取付ます。
4. キャビネットの外へレールを引き出します。
5. 図4のように引出をレールの上に置きます。**クリック音**がして据え付けが完了するまで、キャビネットの中まで引出を押し込んでください。

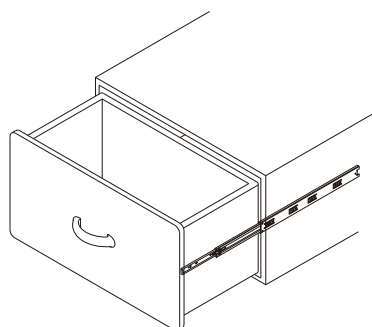
■寸法仕様



※推奨ネジ

O		X
木ネジ 8 17 4	システムネジ 8 11 6	

3M52サイレントソフトクロージング



製品概要

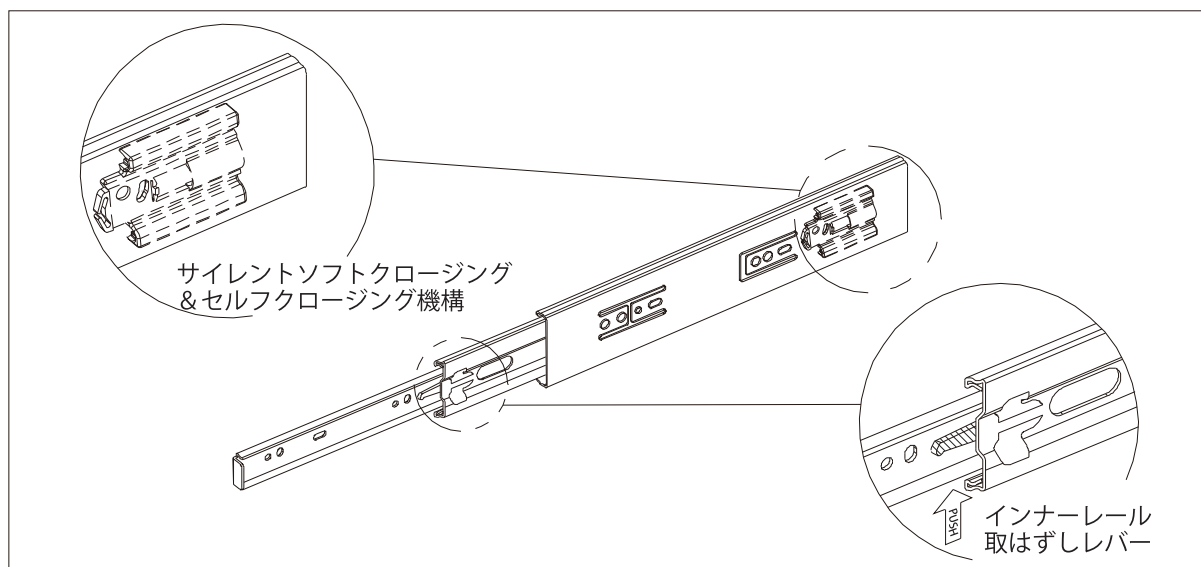
3段引き横付けフルスライドタイプのサイレントソフトクロージングレールです。

特長

本体の高い剛性と安定性により、スムーズな動きを実現します。

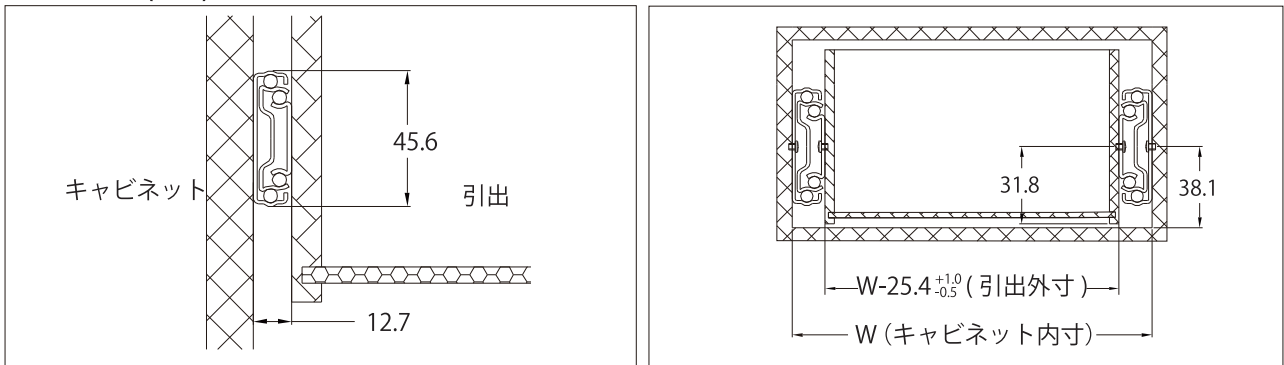
軽い力で開けることができ、優れたソフトクロージング機能で閉まります。

俊敏な反応と、高い耐久性のダンパーシステムを搭載しています。



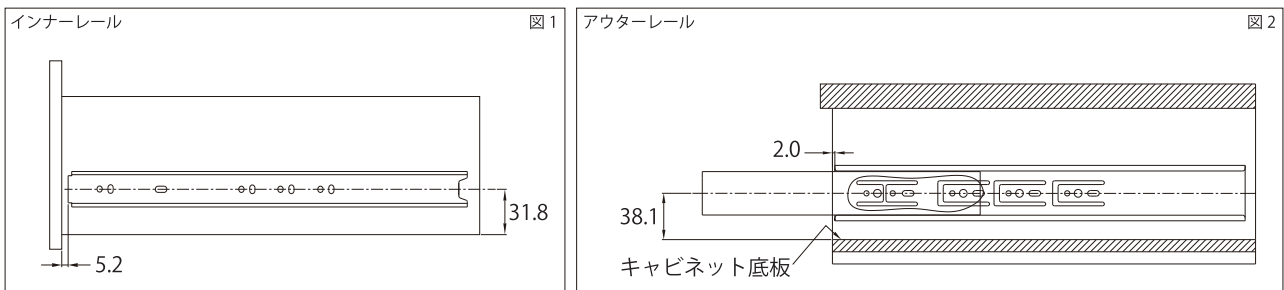
品番	レール長さ(全長) (mm)	移動距離 (mm)	耐荷重 (kg)	入数
3M52-300	302	285	18	15set / 1箱
3M52-350	352	345	25	
3M52-400	402	400	29	
3M52-450	452	450	34	
3M52-500	502	500	34	
3M52-550	552	550	32	
3M52-600	602	600	32	

■取付寸法 (mm)

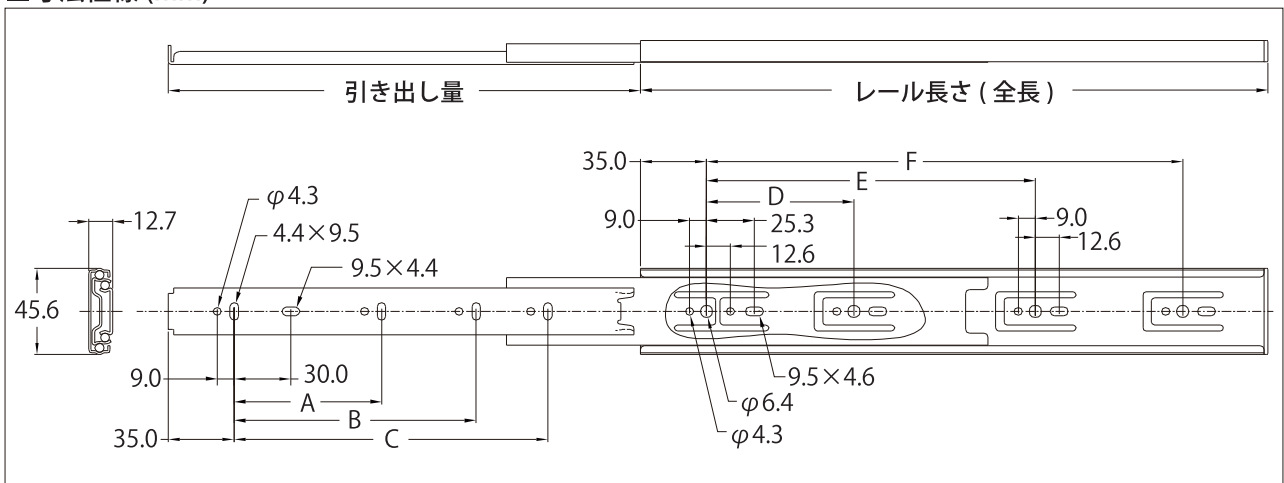


■取付方法

1. レールを引き出しした状態で、レバーを押しながらインナーレールとアウターレールを分ける。
2. インナーレールを、図1のように水平垂直に設置する。
3. アウターレールを、図2のように水平垂直に設置する。
4. インナーレールをアウターレールに入れ、完全に引出が閉まるまで押す。

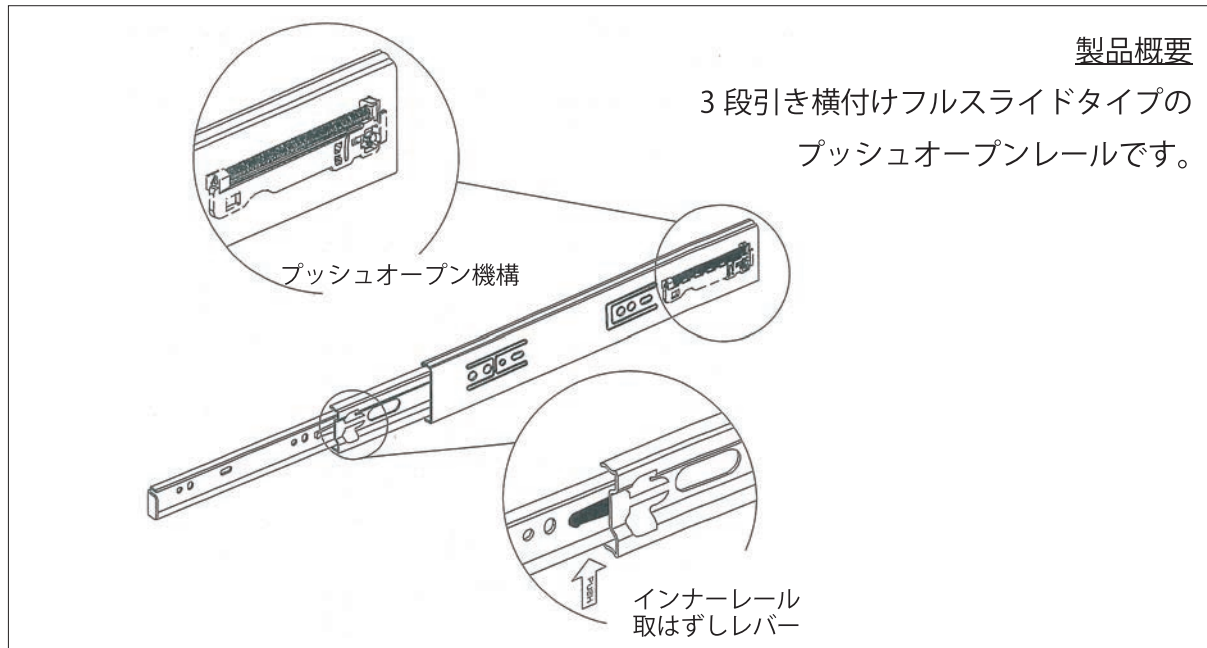


■寸法仕様 (mm)

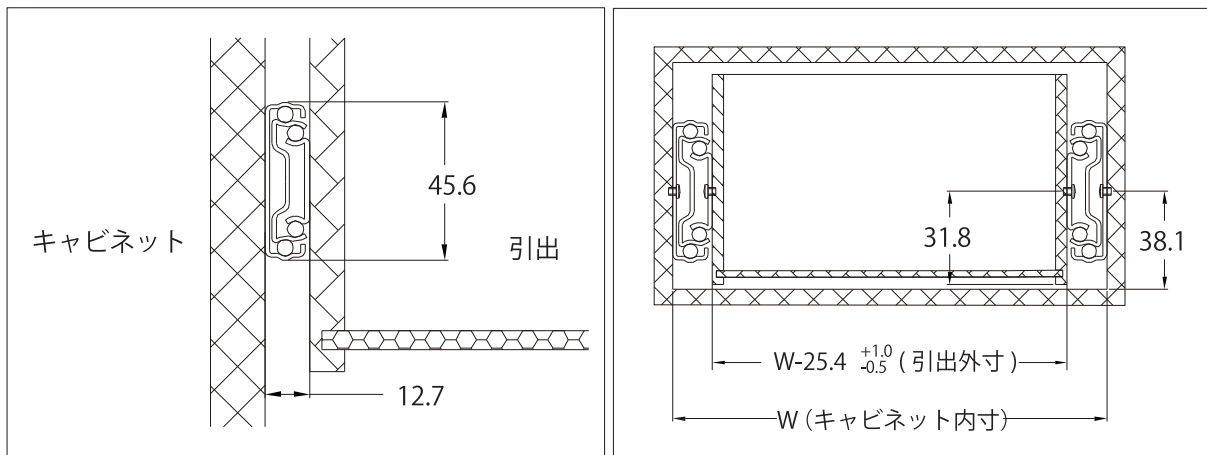


品番	穴位置 (mm)					
	A	B	C	D	E	F
3M52-300	96	-	-	96	-	-
3M52-350	128	224	-	128	-	-
3M52-400	128	256	-	128	192	-
3M52-450	128	320	-	128	256	-
3M52-500	128	224	352	128	256	-
3M52-550	128	256	384	128	224	320
3M52-600	128	288	416	128	224	320

3M89 プッシュオープン



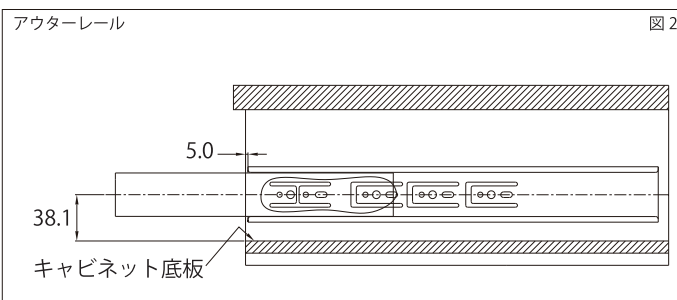
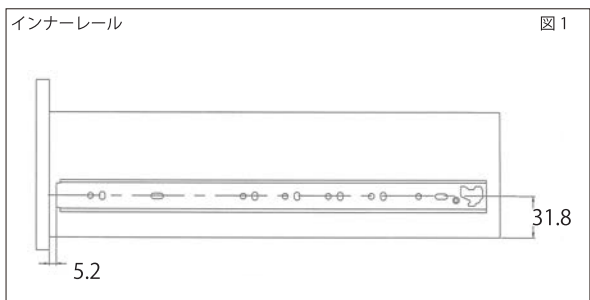
■取付寸法 (mm)



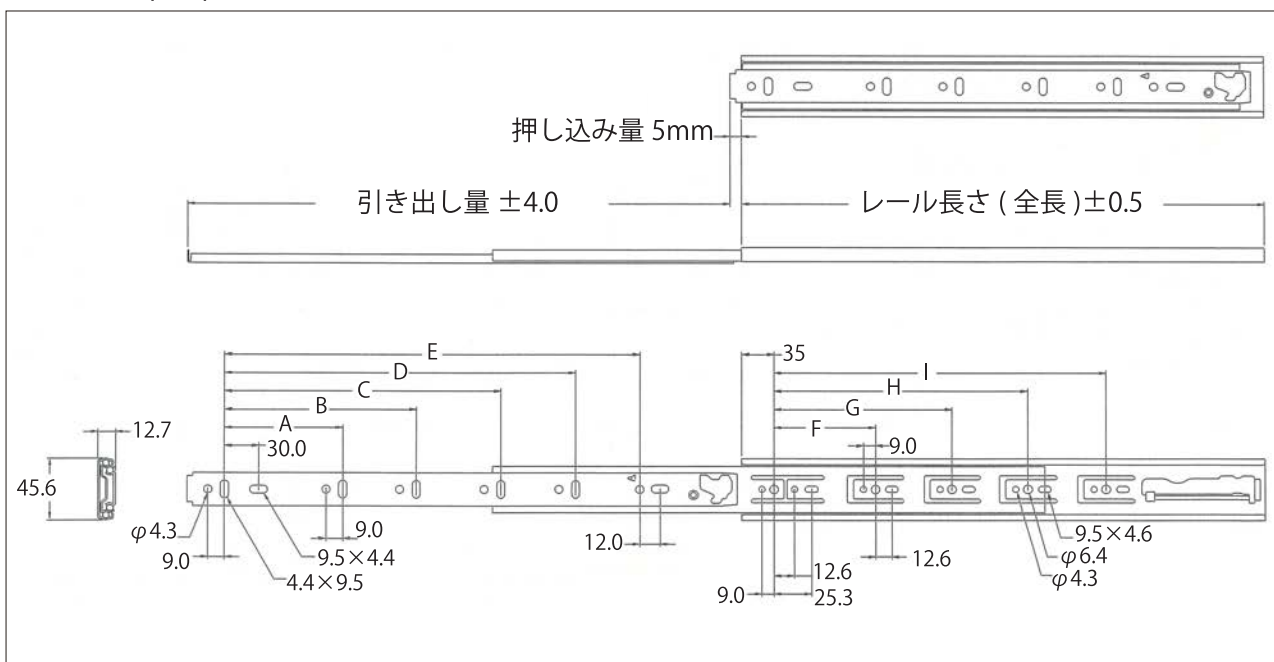
品番	レール長さ (全長) (mm)	移動距離 (mm)	1set 耐荷重 (kg)	入数
3M89-250	250.0	250.7	22.7	10set / 1箱
3M89-300	300.0	300.7	27.3	
3M89-350	350.0	350.7	34.1	
3M89-400	400.0	400.7	45.4	
3M89-450	450.0	450.7	45.4	
3M89-500	500.0	500.7	45.4	
3M89-550	550.0	550.7	45.4	
3M89-600	600.0	600.7	38.6	

■取付方法

1. レールを引き出した状態で、レバーを押しながらインナーレールとアウターレールを分ける。
2. インナーレールを、図1のように水平垂直に設置する。
3. アウターレールを、図2のように水平垂直に設置する。
4. インナーレールをアウターレールに入れ、完全に引出が閉まるまで押す。



■寸法仕様 (mm)



品番	穴位置 (mm)							
	A	B	C	E	F	G	H	I
3M89-250	-	-	-	161.0	-	-	-	96.0
3M89-300	128.0	-	-	201.0	-	-	-	128.0
3M89-350	128.0	-	-	261.0	128.0	-	-	192.0
3M89-400	128.0	-	-	311.0	128.0	-	-	224.0
3M89-450	128.0	320.0	-	361.0	128.0	-	-	288.0
3M89-500	128.0	224.0	320.0	407.0	128.0	224.0	-	320.0
3M89-550	128.0	224.0	416.0	461.0	128.0	224.0	-	384.0
3M89-600	128.0	224.0	416.0	511.0	128.0	224.0	352.0	448.0

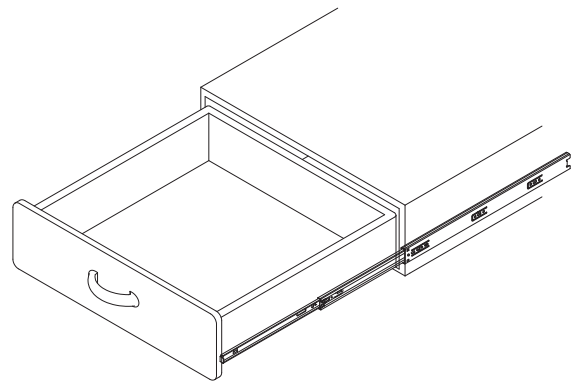
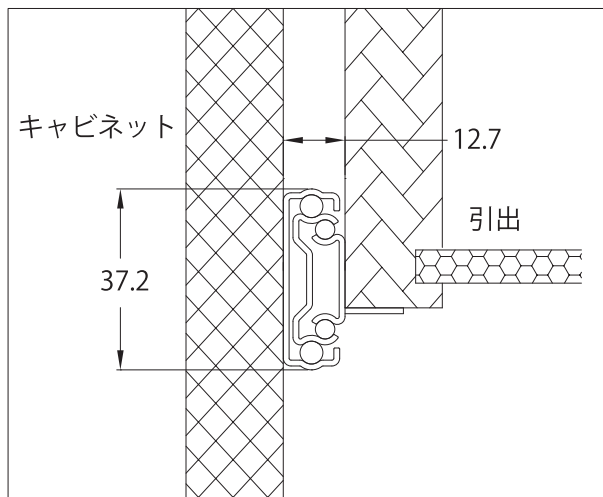
BSK37W 3段引き底付け

製品概要

- ・3段引き
- ・フルスライド
- ・底付け
- ・レバー着脱
- ・亜鉛メッキ
- ・材質：SPCC

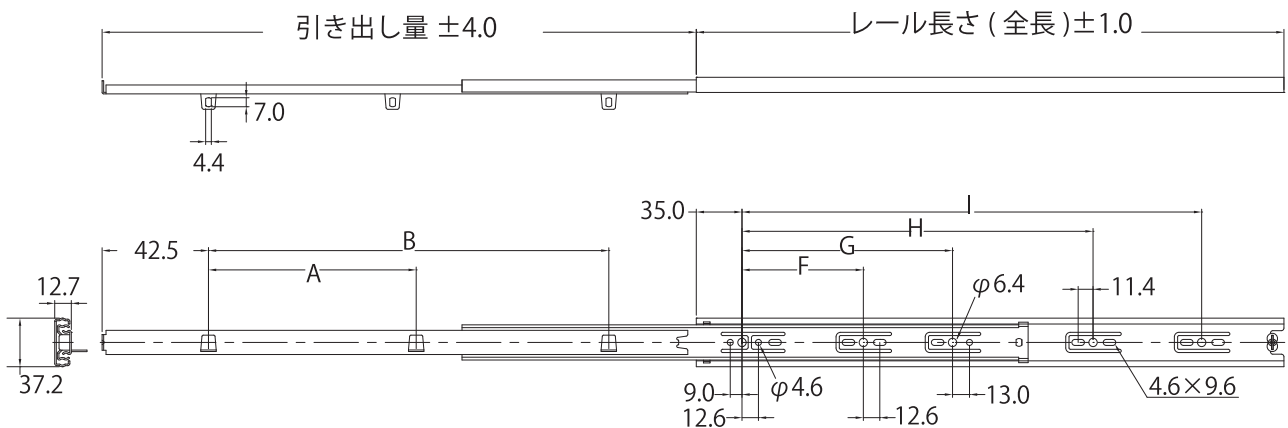


■取付寸法 (mm)



品番	レール長さ (全長) (mm)	移動距離 (mm)	1set 耐荷重 (kg)	入数
BSK37W-250	250.0	250.0	23.0	アウター： 15set (30本) / 1箱 インナー： 右90本, 左90本 / 1箱
BSK37W-300	300.0	313.0	27.0	
BSK37W-350	350.0	363.0	27.0	
BSK37W-400	400.0	405.0	32.0	
BSK37W-450	450.0	455.0	34.0	

■寸法仕様 (mm)



品番	穴位置 (mm)				
	A	B	F	G	H
BSK37W-250	-	160.0	160.0	-	-
BSK37W-300	-	210.0	128.0	224.0	-
BSK37W-350	120.0	260.0	128.0	224.0	-
BSK37W-400	120.0	310.0	128.0	224.0	320.0
BSK37W-450	180.0	360.0	128.0	224.0	352.0

■レールラインナップ 各種豊富に取り揃えております。お気軽にお問い合わせください。

品番	特長
1A88	3段引き・底付け・プッシュオープン・ソフトクロージング
1A68	3段引き・底付け・ソフトクロージング
3M52	3段引き・横付け・ソフトクロージング
3M89	3段引き・横付け・プッシュオープン
3301	3段引き・横付け

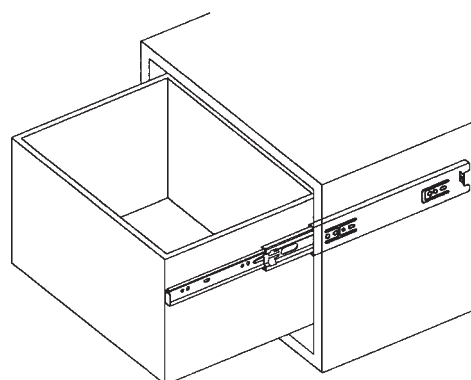
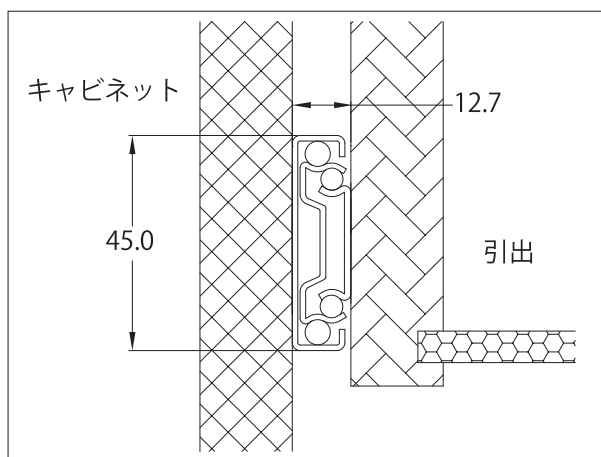
3301 3段引き横付け

製品概要

- ・3段引き
- ・フルスライド
- ・横付け
- ・レバー着脱
- ・亜鉛メッキ
- ・材質：SPCC

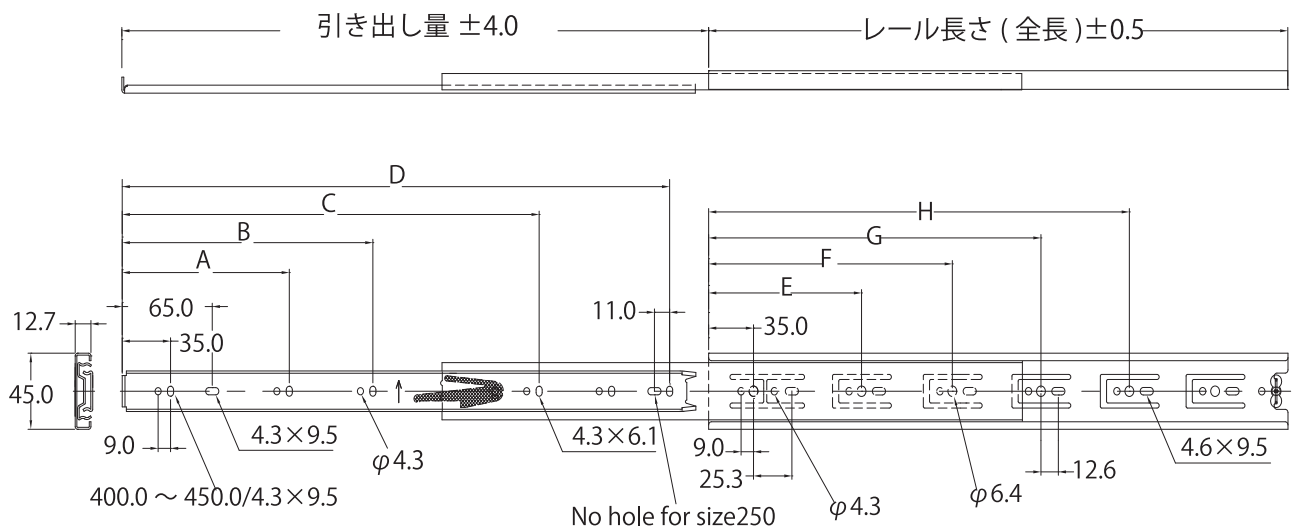


■取付寸法 (mm)



品番	レール長さ (mm)	移動距離 (mm)	1set 耐荷重 (kg)	入数
3301-250	250.0	250.0	23.0	15set / 1箱
3301-300	300.0	305.0	27.0	
3301-350	350.0	351.0	34.0	
3301-400	400.0	403.0	45.0	
3301-450	450.0	452.0	45.0	
3301-500	500.0	509.0	45.0	
3301-550	550.0	563.0	45.0	
3301-600	600.0	605.0	39.0	

■寸法仕様 (mm)



品番	穴位置 (mm)							
	A	B	C	D	E	F	G	H
3301-250	-	-	-	161.0	-	-	-	96.0
3301-300	128.0	-	-	201.0	-	-	-	128.0
3301-350	128.0	-	-	261.0	128.0	-	-	192.0
3301-400	128.0	-	-	311.0	128.0	-	-	224.0
3301-450	128.0	320.0	-	361.0	128.0	-	-	288.0
3301-500	128.0	224.0	320.0	407.0	128.0	224.0	-	320.0
3301-550	128.0	224.0	416.0	461.0	128.0	224.0	-	384.0
3301-600	128.0	224.0	416.0	511.0	128.0	224.0	352.0	448.0

■レールラインナップ 各種豊富に取り揃えております。お気軽にお問い合わせください。

品番	特長
1A88	3段引き・底付け・プッシュオープン・ソフトクロージング
1A68	3段引き・底付け・ソフトクロージング
3M52	3段引き・横付け・ソフトクロージング
3M89	3段引き・横付け・プッシュオープン
BSK37W	3段引き・底付け

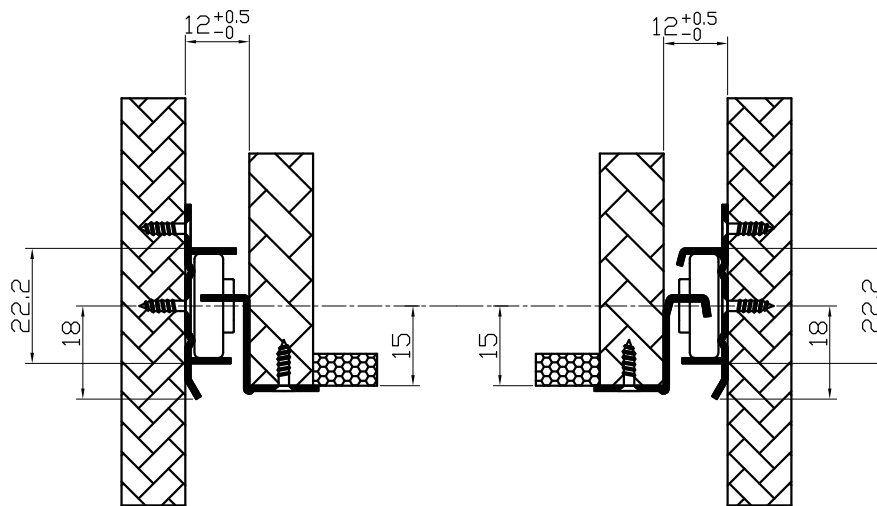
8103 ローラーレール

製品概要

- ・3/4 スライド
- ・底付け
- ・スロープ付き
- ・エポキシ塗装：白
- ・材質：SPCC

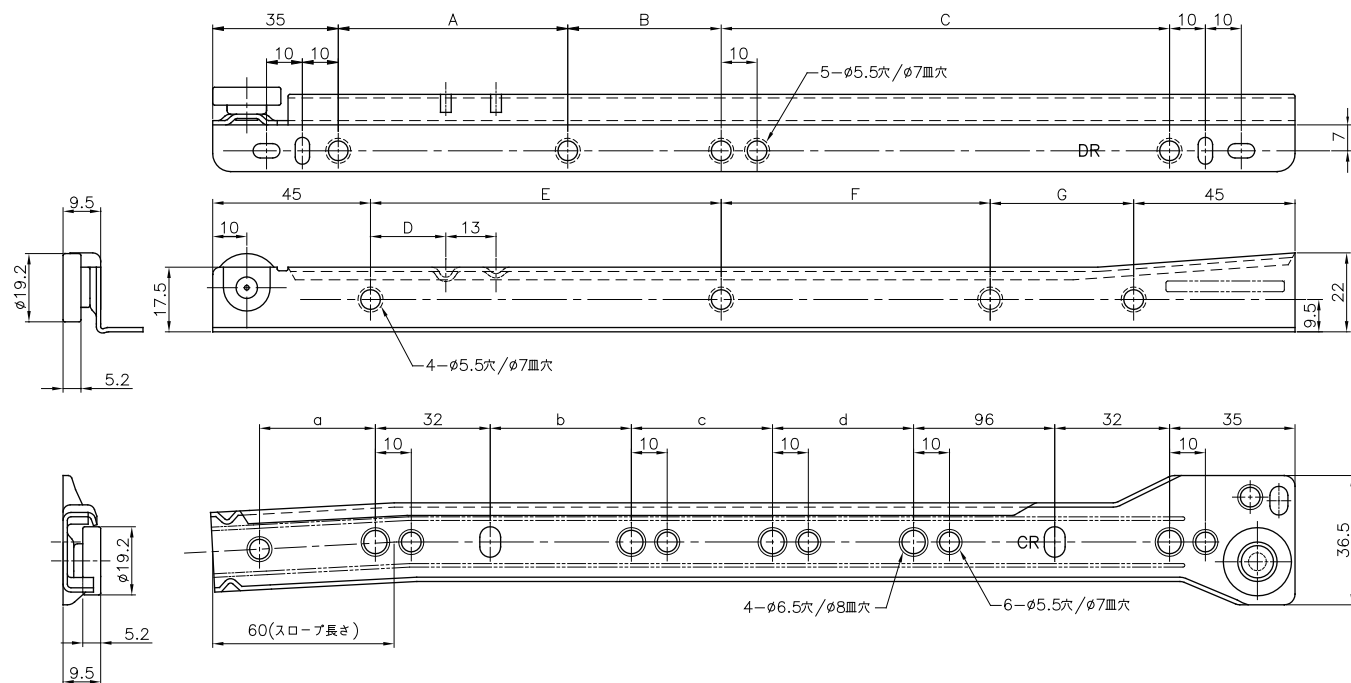


■取付寸法 (mm)



品番	レール長さ (全長) (mm)	移動距離 (mm)	入数
8103-250	250	167	CL:100pcs / 1箱 CR:100pcs / 1箱 DL:100pcs / 1箱 DR:100pcs / 1箱
8103-300	300	217	
8103-350	350	267	
8103-400	400	317	
8103-450	450	357	
8103-500	500	400	
8103-550	550	442	
8103-600	600	486	

■寸法仕様 (mm)



品番	全長 (mm)	A (mm)	B (mm)	C (mm)	D (mm)	E (mm)	F (mm)	G (mm)	a (mm)	b (mm)	c (mm)	d (mm)
8103-250	250	80	-	100	8.5	90	70	-	-	32	-	-
8103-300	300	63.5	41.5	125	8.5	115	55	40	-	64	-	-
8103-350	350	63.5	66.5	150	8.5	140	80	40	76	64	-	-
8103-400	400	63.5	91.5	175	8.5	165	105	40	32	64	96	-
8103-450	450	63.5	116.5	200	18.5	190	130	40	48	96	96	-
8103-500	500	63.5	141.5	225	25.5	215	155	40	32	32	128	96
8103-550	550	63.5	116.5	250	33.5	240	180	40	22	96	128	96
8103-600	600	63.5	191.5	275	39.5	265	205	40	-	96	128	96

■レールラインナップ 各種豊富に取り揃えております。お気軽にお問い合わせください。

品番	特長
1A88	3段引き・底付け・プッシュオープン・ソフトクロージング
1A68	3段引き・底付け・ソフトクロージング
3M52	3段引き・横付け・ソフトクロージング
3M89	3段引き・横付け・プッシュオープン
BSK37W	37mm幅・3段引き・底付け
3301	45mm幅・3段引き・横付け

3方向調整丁番



扉最大重量：25Kg
調整量：上下調整=6mm
左右調整=4mm
前後調整=4mm

*特徴

- * 上下、左右、前後調整が、ドアを吊ったままドライバー1本で行えます。
- * 調整時、取付ねじを緩める必要がありません。
- * 上下抜き差し量の違う軸でドアの取付、取外しが簡単です。
- * ドア側に左右、前後調整用ベースを取り付けるタイプですので、枠側に加工をしなくても取付が可能です。

*本品には上下、左右勝手があります。ご注文の際は必ず、上下、左右いずれかを明示して下さい。

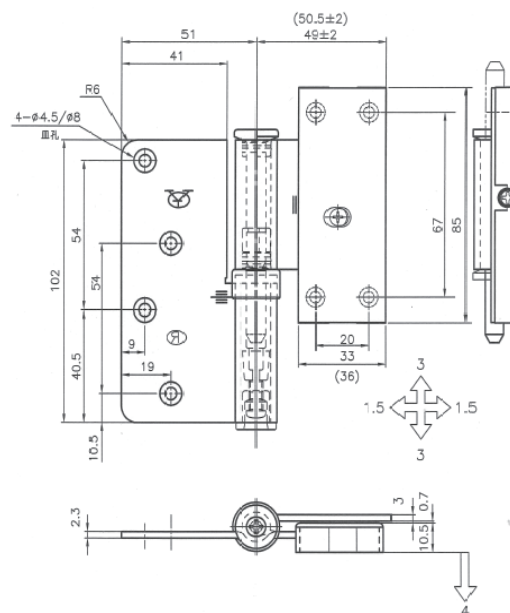
*仕様

No.	部品名	材質	仕上げ
1	本体(ドア側)	鋼	有色クロメート処理 + 塗装
2	本体(枠側)	鋼	有色クロメート処理 + 塗装
3	軸	鋼線	有色クロメート処理 + 頭部塗装
4	ベース	鋼	有色クロメート処理
5	カバー	ABS	-

■102mmタイプ

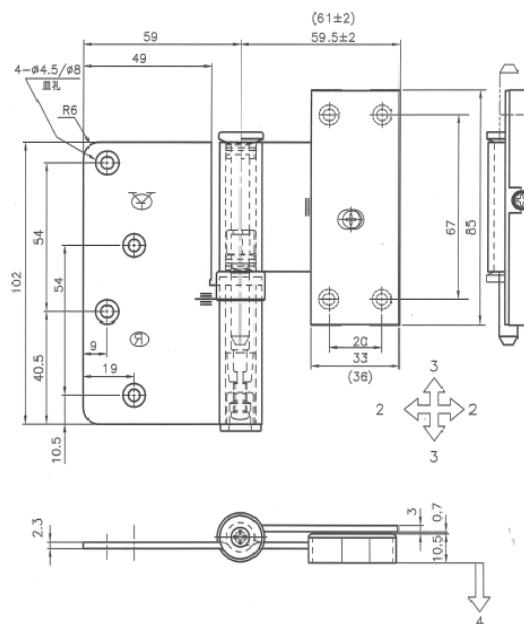
適応扉厚	色	吊元	上下	品番
33mm	ゴールド ・ シルバー	左吊	上用	D503GLU
			下用	D503GLL
		右吊	上用	D503GRU
			下用	D503GRL
36mm		左吊	上用	D506GLU
			下用	D506GLL
		右吊	上用	D506GRU
			下用	D506GRL

※扉厚 40mm にも対応しております。



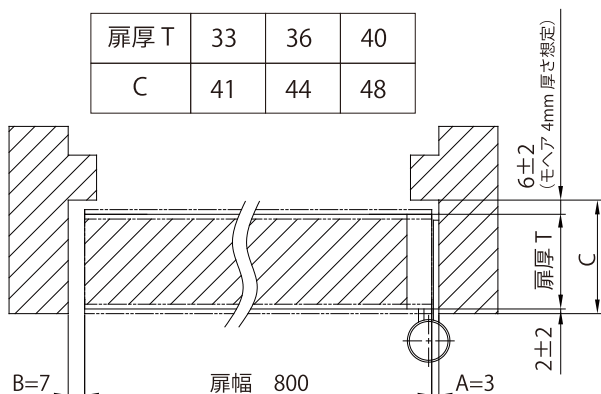
■120mmタイプ

適応扉厚	色	吊元	上下	品番
33mm	ゴールド ・ シルバー	左吊	上用	D523GLU
			下用	D523GLL
		右吊	上用	D523GRU
			下用	D523GRL
36mm		左吊	上用	D526GLU
			下用	D526GLL
		右吊	上用	D526GRU
			下用	D526GRL



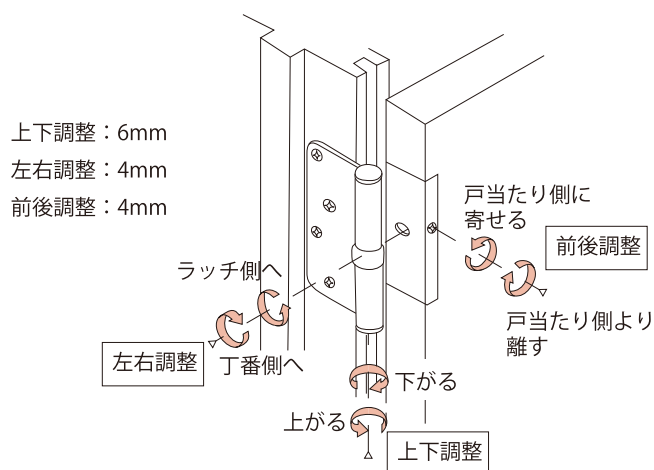
***基本おさまり**

扉の厚さ T によって、下記の表のように C 寸法が変わります。
(扉幅 800mm の場合)



***調整方法**

上下、左右、前後の3方向に調整可能です。各調整は、調整ネジをプラスドライバーで回すだけ。わざわざ固定ネジを緩めたりする必要がありません。



***取付方法**

■ 枠側の取付 (図1)

図1のとおり枠へ取り付けてください。扉の厚さ T によって D 寸法・E 寸法が表のように変わります。

※丁番には右用、左用がありますので注意して下さい。

■ 扉側の取付 (図2)

* 扉に切り欠き加工をした後、丁番をタッピングネジ4本で取付け、カバーをはめます。

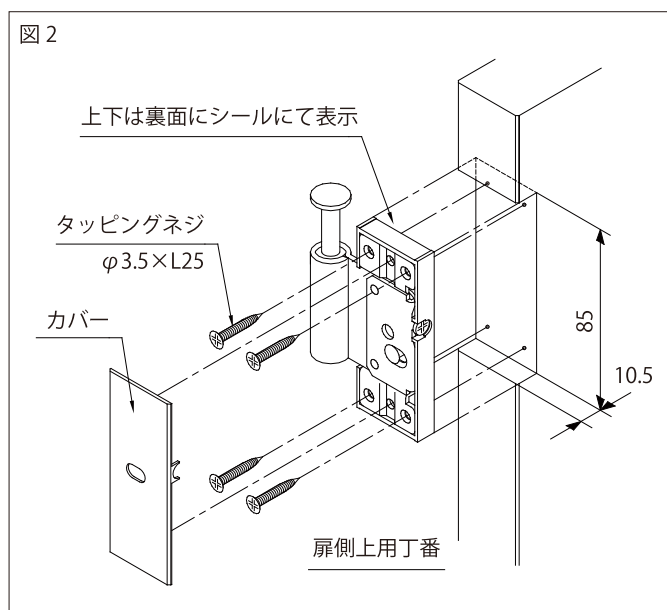
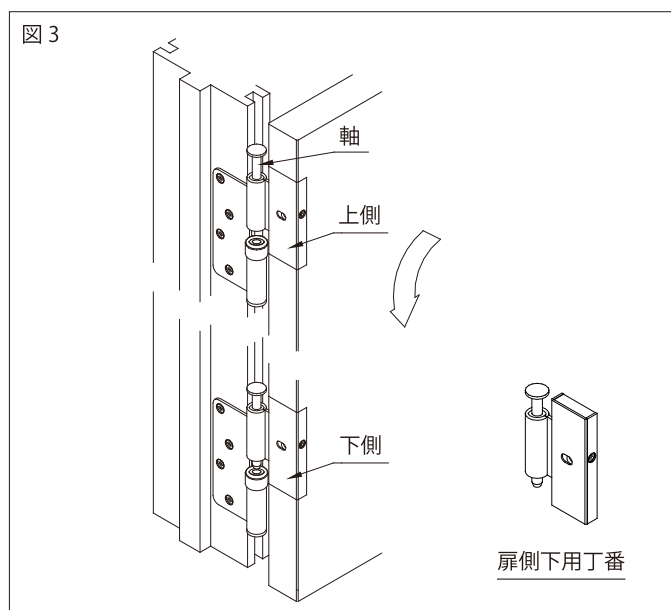
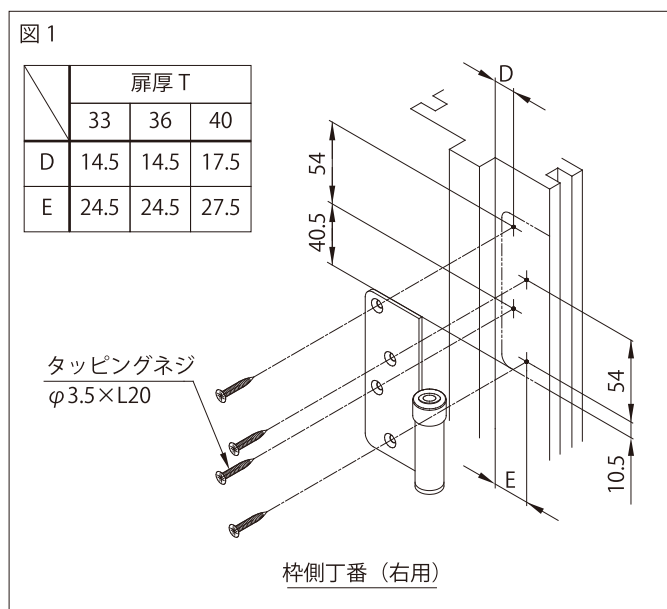
※丁番には右用、左用、上用、下用がありますので注意して下さい。

* 扉切り欠き寸法：高さ 85mm × 深さ 10.5mm

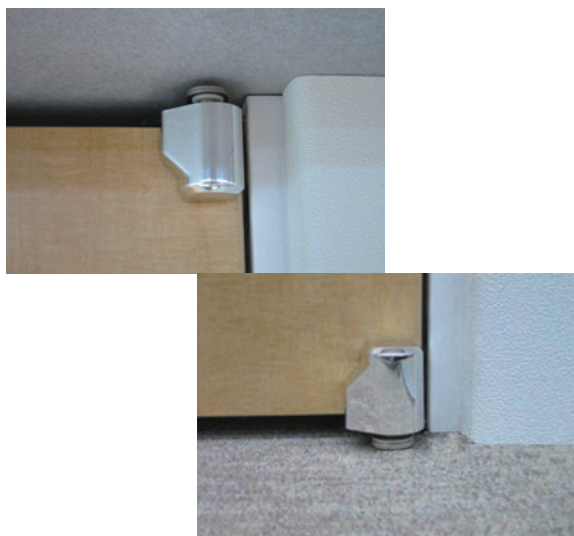
■ 扉の吊り込み (図3)

* 扉を吊り込む前に軸を止まる位置まで引き上げておきます。

* まず下側を差し込み、上側を載せた後、上側から順に軸を落とし込みます。



フルハイトヒンジ PAT.P



*特徴

*シンプルデザイン

ドアデザインの美しさを最大限に引き出す、すっきりデザイン。

*簡単吊り込み

下からピンを引っ張るだけでドアの着脱が可能ですので、吊り込み時の煩わしさがありません。

*3次元調整機構

これまでの丁番やヒンジとの最大の違いはドアを閉じたまま調整ができることです。

*縦枠取付け

縦枠取付けの為ドア下の隙間設定の大きいものでも使用可能です。

*仕様

*使用ドア条件

ドア厚 : 32mm~40mm

ドア重量 : 40kg まで

*調整可能寸法

上下調整 : 5mm

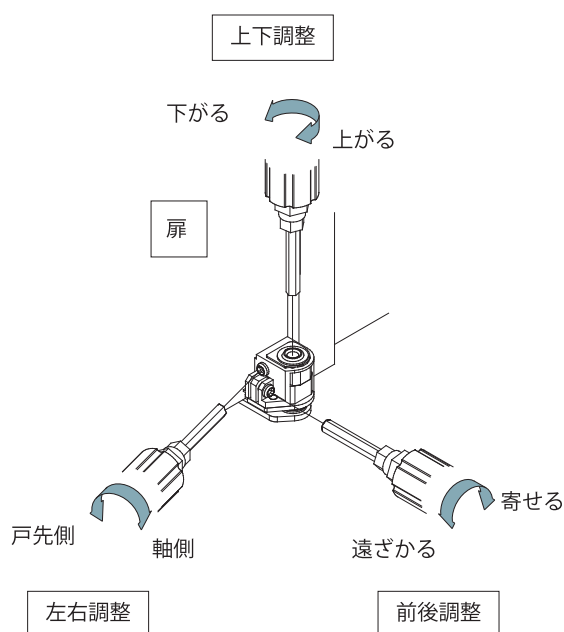
左右調整 : 4mm

前後調整 : 3mm

品番	仕上げ
FH-YGSC-R	右吊用セット
FH-YGSC-L	左吊用セット

No.	部品名	材質	仕上げ
1	本体	鋼 / ZDC	ニッケルメッキ (鋼部)
2	カバー	ABS 樹脂	メッキまたは塗装

*調整方法



*上下調整

下部



上下、前後、左右の3方向とも扉を閉めたまま調整可能。

調整可能寸法

上下調整 : 5mm

左右調整 : 4mm

前後調整 : 3mm

*左右調整

上部

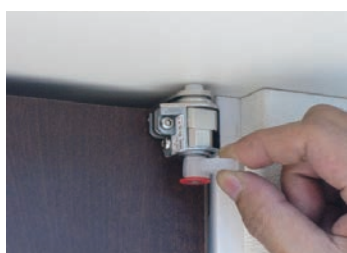


下部



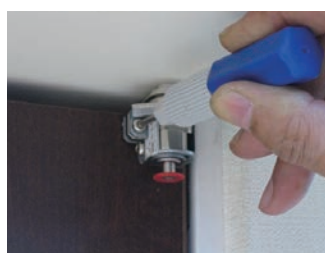
*簡単吊り込み

下側を差し込んだ後、上側の軸を差し込むだけの簡単施工！



*前後調整

上部



下部



* 梱包内容

取付け前の確認

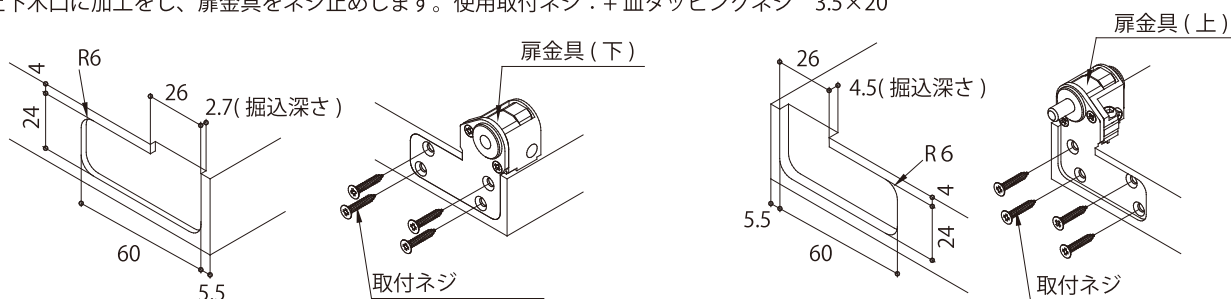
- * 製品内容の確認をして下さい。
- * 枠と扉の隙間を確認して下さい。
 - 扉左右： 各 3.5mm 以上
 - 扉上部： 4mm ~ 9mm
 - 扉下部： 7mm ~ 12mm
- * 使用条件は
 - 扉厚： 32mm ~ 40mm
 - 扉重量： 40kg まで

	枠金具(上)	扉金具(上)	扉金具(下)	枠金具(下)	カバー	取付ネジ
	数量：1	数量：1	数量：1	数量：1	数量：上下各1	数量：16
右吊用						+皿タッピングネジ 3.5×20
左吊用						調整工具 数量：1 3WAY レンチ

* 取付方法 以下、右吊用での説明です。

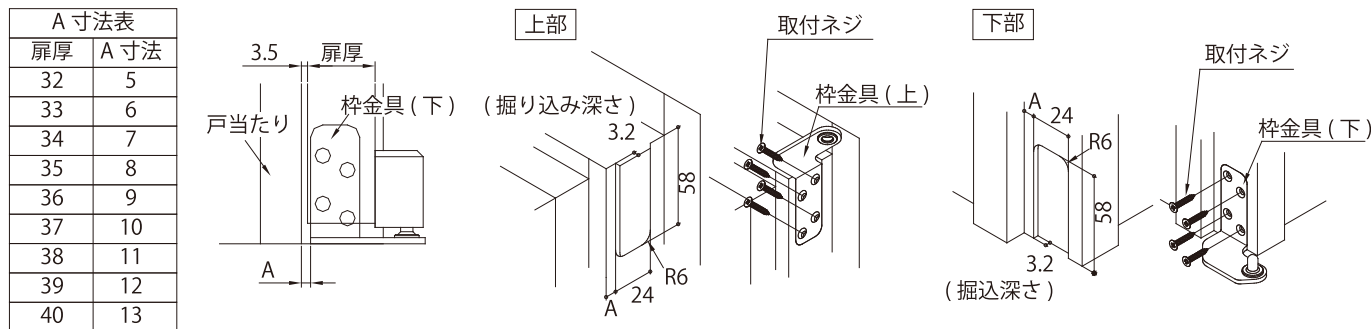
手順 1. 扉の加工及び扉金具の取付

扉の上下木口に加工をし、扉金具をネジ止めします。使用取付ネジ：+皿タッピングネジ 3.5×20



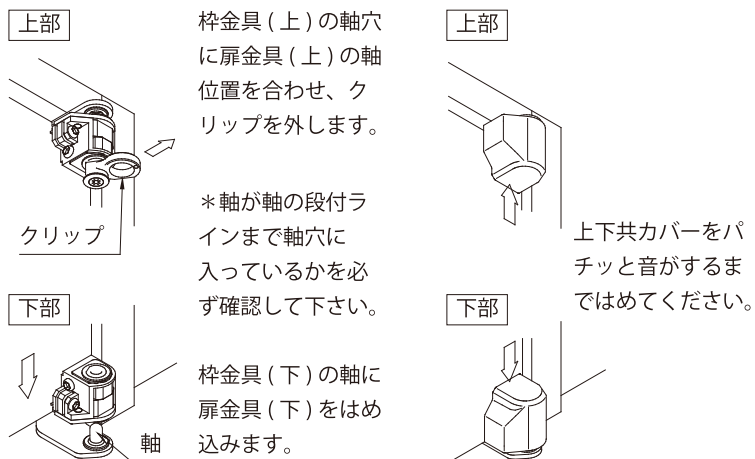
手順 2. 枠の加工及び枠金具の取付

縦枠の上下端に加工をし、枠金具をネジ止めします。使用取付ネジ：+皿タッピングネジ 3.5×20



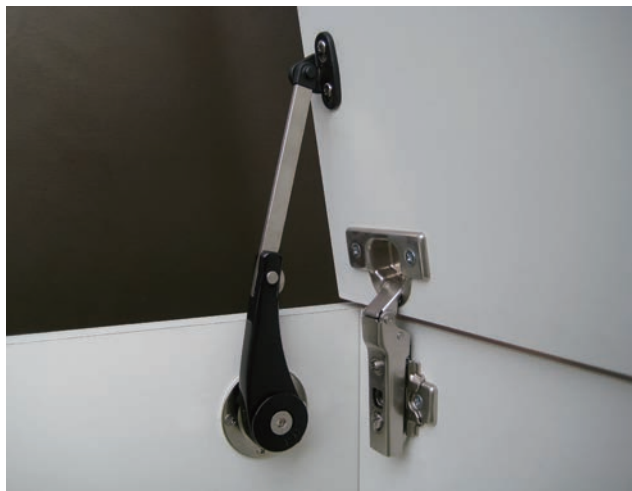
手順 3. 扉の吊り込み及びキャップの取付

- 1) 枠金具(下)の軸に扉金具(下)をはめ込みます。
- 2) 枠金具(上)の軸受け穴に扉金具(上)の軸をはめ込みます。
- 3) 上下のキャップをはめ込みます。



belta-G (上蓋用)

YOGO HOME&MOBILITY
PAT



上開き扉用、下扉用のステーも有ります。

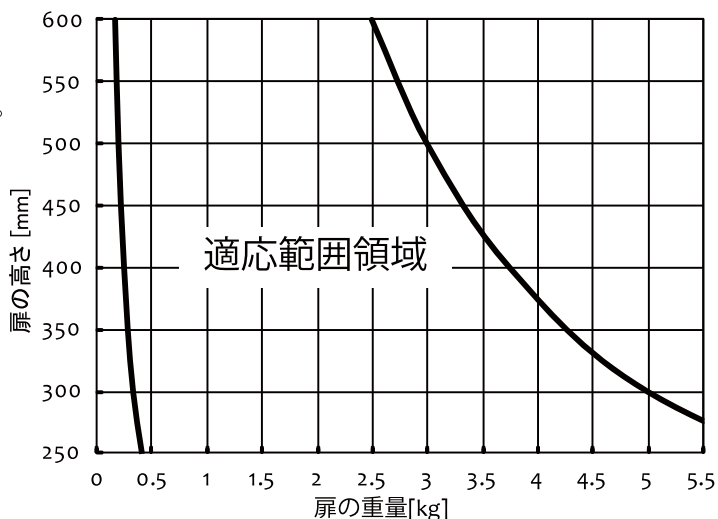
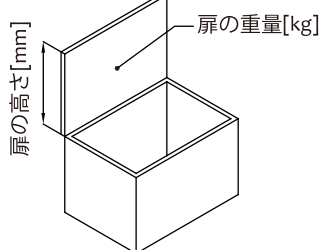
特徴

- * 上蓋専用。
- * 扉を開けるときには軽く開く OneWay 方式。
- * オイル漏れの心配がないドライダンパー。
- * スピード調整が可能。
- * 扉がゆっくり閉まるスローダウン効果。
- * キャッチ付丁番が不要なステー。
- * 触れ易い場所に柔らかいカバーを付けました。

*3 colors ■ SN ■ BN ■ PB

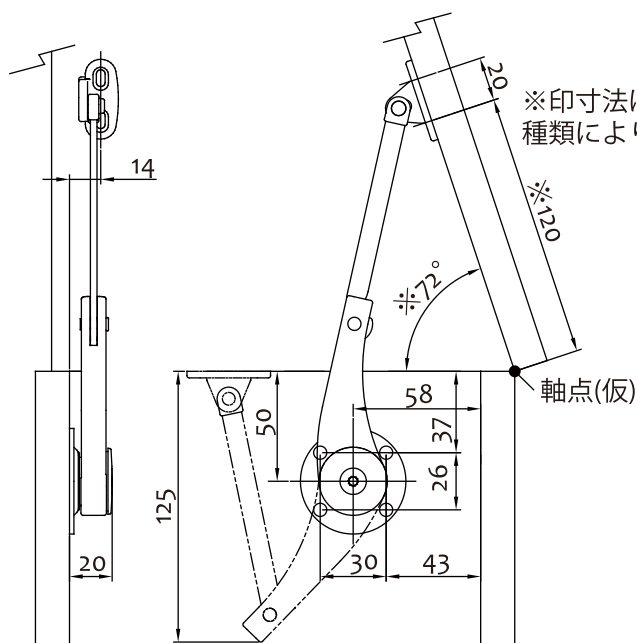
扉の適応範囲

- * 本製品は扉のサイズ、重量を考慮する必要があります。
- * 右のグラフの適応範囲領域内にて本製品を使用して下さい。
(右の適応範囲は1個使いの場合です)
- * 左右2個使いの場合は使用する扉の重量を半分にしてグラフに当てはめて下さい。

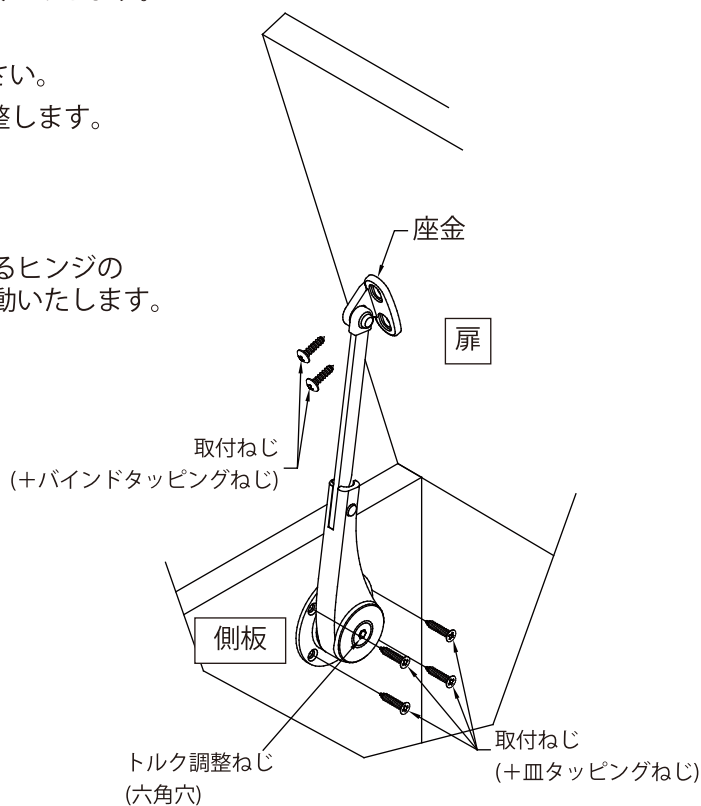


取付方法及び取付寸法

1. 本体と座金を取外し、所定の位置に本体を取付け、座金は仮止めします。
2. 本体を回転させ座金の軸に本体をはめ込みます。
3. 座金の長穴の範囲でお好みの扉開き角度にて本締めして下さい。
4. 最後に動作確認を行い、スピードをトルク調整ねじにて調整します。



※印寸法は取付けるヒンジの種類により若干変動いたします。



種類

左用		右用	
品番	仕上げ/色	品番	仕上げ/色
belta-G-PB-L	ピアノ調黒色塗装	belta-G-PB-R	ピアノ調黒色塗装
belta-G-BN-L	黒ニッケルめっき	belta-G-BN-R	黒ニッケルめっき
belta-G-SN-L	サテンニッケルめっき	belta-G-SN-R	サテンニッケルめっき

付属品

部品名	材質	仕上げ
+バインドタッピングねじφ3.5×L14	鋼	ニッケルめっき
+皿タッピングねじφ3×L15	鋼	ニッケルめっき
六角レンチ(呼び4)	鋼	ニッケルめっき

belta-S (上開き扉用)

YOGO HOME&MOBILITY
PAT



下扉用、上蓋用のステーもあります。

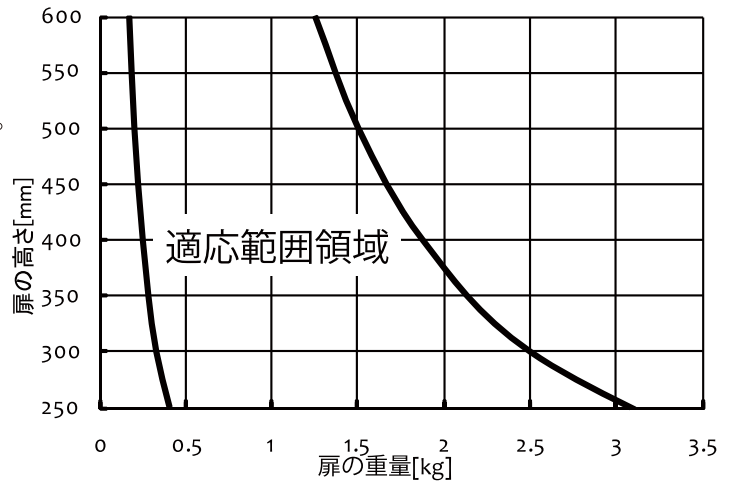
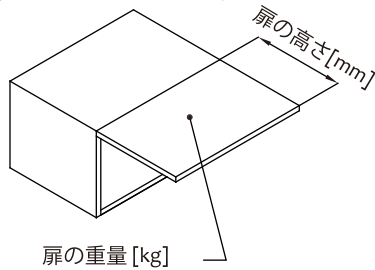
特徴

- * 吊戸棚などの上開き扉専用。
- * 扉を開けるときには軽く開く OneWay 方式。
- * オイル漏れの心配がないドライダンパー。
- * スピード調整可能。
- * 扉がゆっくり閉まるスローダウン効果。
- * キャッチ付き丁番が不要なステー。
- * 触れ易い場所に柔らかいカバーを付けました。

*3 colors ■ SN ■ BN ■ PB

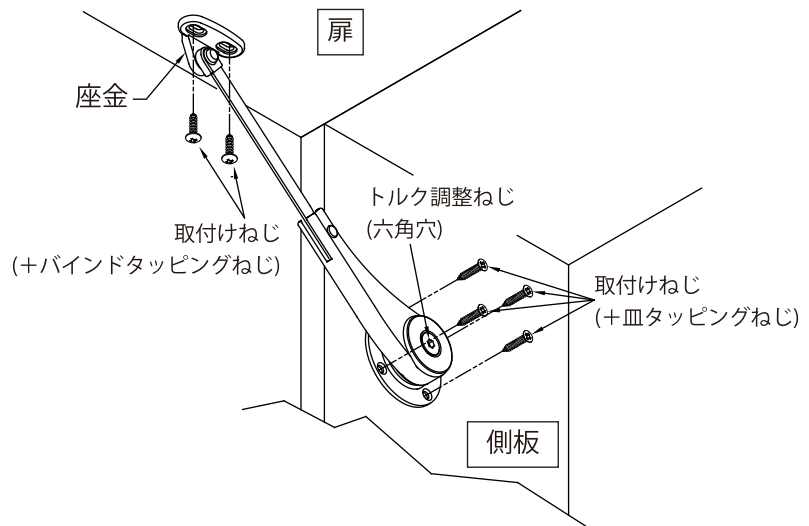
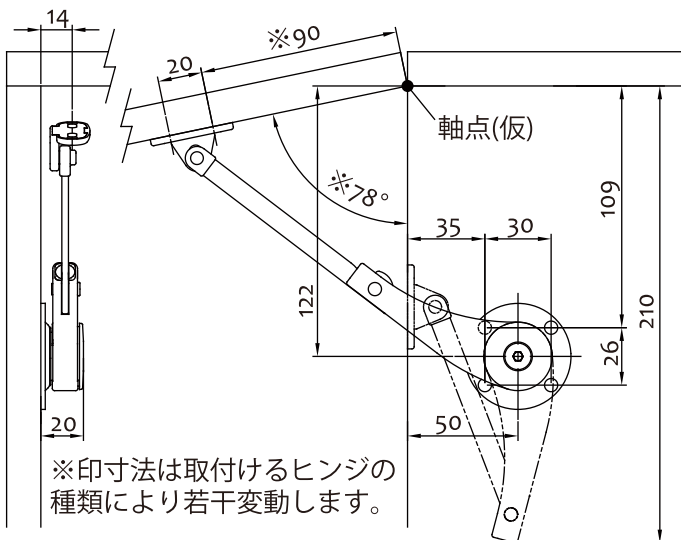
扉の適応範囲

- * 本製品は扉のサイズ、重量を考慮する必要があります。
- * 右のグラフの適応範囲領域内にて本製品を使用して下さい。
(右の適応範囲は1個使いの場合です)
- * 左右2個使いの場合は使用する扉の重量を半分にしてグラフに当てはめてください。



取付方法及び取付寸法

1. 本体と座金を取り外し、所定の位置に本体を取付け、座金は仮止めします。
2. 本体を回転させ座金の軸に本体をはめ込みます。
3. 座金の長穴の範囲でお好みの扉開き角度にて本締めして下さい。
4. 最後に動作確認を行い、スピードをトルク調整ねじにて調整します。



※種類

左用		右用	
品番	仕上げ/色	品番	仕上げ/色
belta-S-PB-L	ピアノ調黒色塗装	belta-S-PB-R	ピアノ調黒色塗装
belta-S-BN-L	黒ニッケルめっき	belta-S-BN-R	黒ニッケルめっき
belta-S-SN-L	サテンニッケルめっき	belta-S-SN-R	サテンニッケルめっき

※付属品

部品名	材質	仕上げ
+バインドタッピングねじφ3.5×L14	鋼	ニッケルめっき
+皿タッピングねじφ3×L15	鋼	ニッケルめっき
六角レンチ(呼び4)	鋼	ニッケルめっき

belta-W (下扉用)

YOGO HOME&MOBILITY
PAT



開き扉用、上蓋用のステーもあります。

特徴

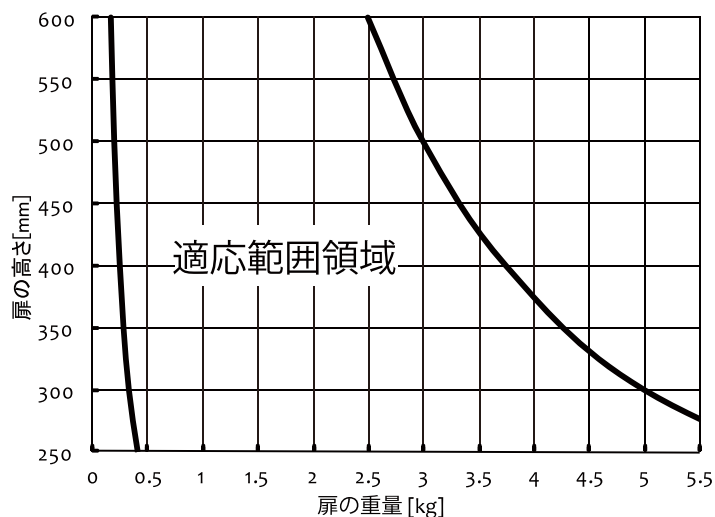
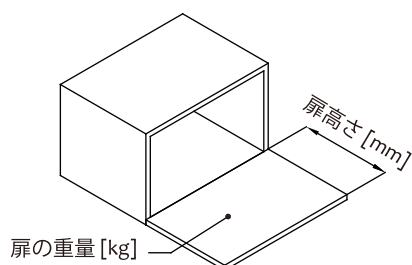
- * テレビボードなどの下開き扉専用
- * 扉を閉める時には軽く閉まる OneWay 方式
- * オイル漏れの心配がないドライダンパー
- * スピード調整可能

- * 扉がゆっくり開くスローダウン効果
- * キャッチ付丁番が不要なステー
- * 触れ易い場所にやわらかいカバーを付けました。

* 3 colors SN BN PB

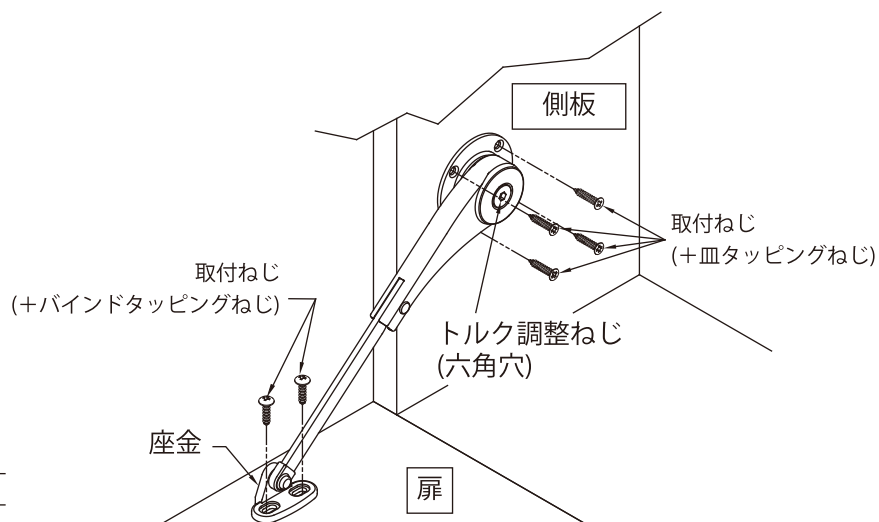
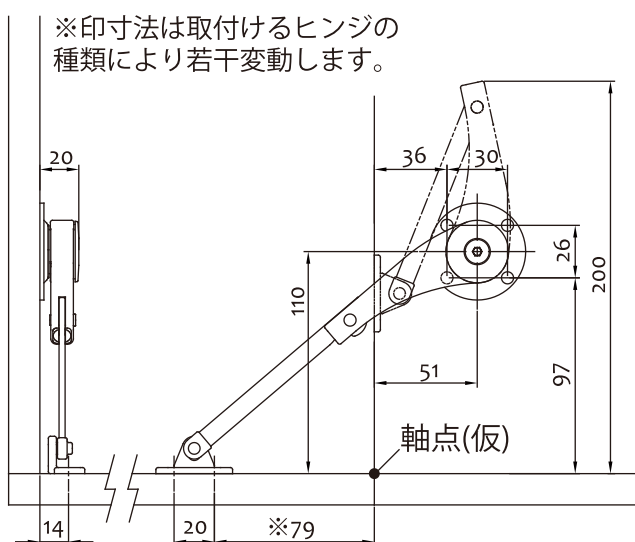
扉の適応範囲

- * 本製品は扉のサイズ、重量を考慮する必要があります。
- * 右のグラフの適用範囲領域内にて本製品を使用して下さい。
(右の適用範囲は 1 個使いの場合です)
- * 左右 2 個使いの場合は使用する扉の重量を半分にして
グラフに当てはめてください。



取付方法及び取付寸法

1. 本体と座金を取外し、所定の位置に本体を取付け、座金は仮止めします。
2. 本体を回転させ座金の軸に本体をはめ込みます。
3. 扉が水平の位置になる様に座金を本締めします。
4. 最後に動作確認を行い、スピードをトルク調整ねじにて調整します。



※種類

左用		右用	
品番	仕上げ / 色	品番	仕上げ / 色
belta-W-PB-L	ピアノ調黒色塗装	belta-W-PB-R	ピアノ調黒色塗装
belta-W-BN-L	黒ニッケルめっき	belta-W-BN-R	黒ニッケルめっき
belta-W-SN-L	サテンニッケルめっき	belta-W-SN-R	サテンニッケルめっき

※付属品

部品名	材質	仕上げ
+バインドタッピングねじφ3.5×L14	鋼	ニッケルめっき
+皿タッピンねじφ3×L15	鋼	ニッケルめっき
六角レンチ (呼び 4)	鋼	ニッケルめっき